



# 原宿神宮の森

## ご案内図

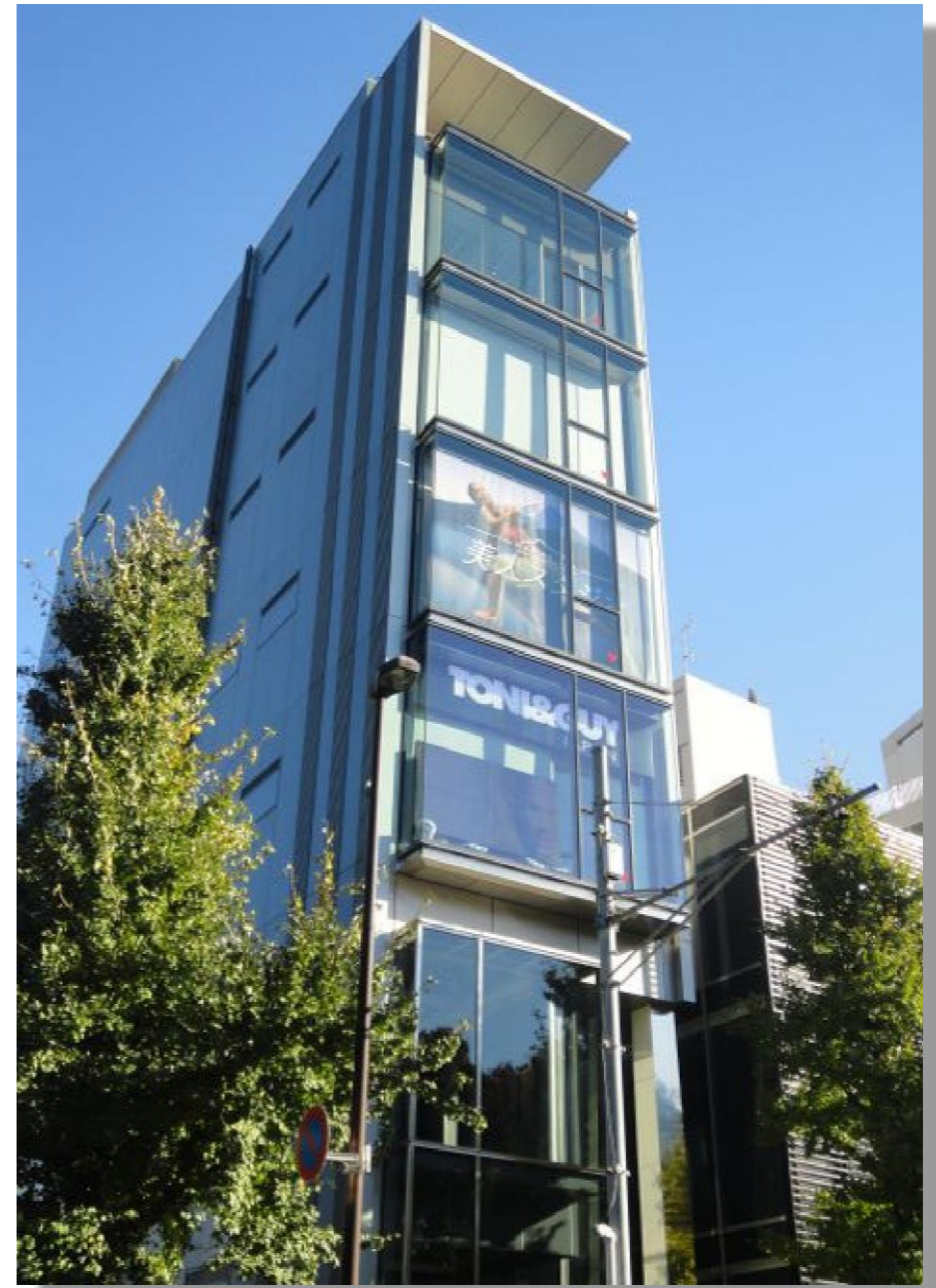


所在地：東京都渋谷区神宮前1-14-34

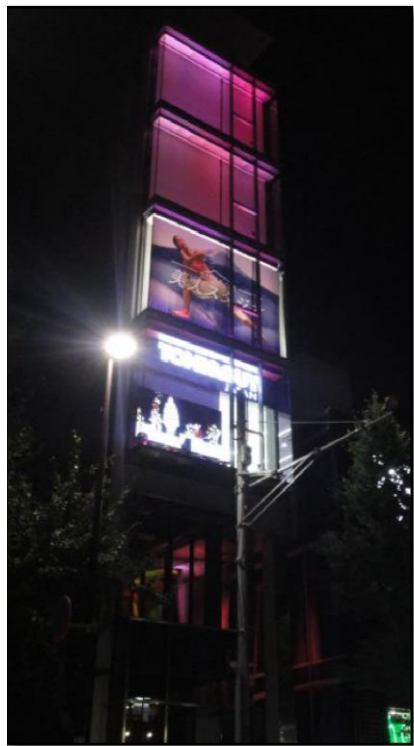
【交通機関】 JR山手線 停車駅「原宿」駅 徒歩1分  
東京メトロ千代田線・副都心線 停車駅「明治神宮前」駅 徒歩1分

清水建設グループ  
**清水総合開発株式会社**  
SHIMIZU COMPREHENSIVE DEVELOPMENT CORPORATION

〒104-0031 東京都中央区京橋2丁目13番11号  
TEL 03-6228-7421 FAX 03-6228-7445



*Harajuku Jingu No Mori*



建物外観(夜間)

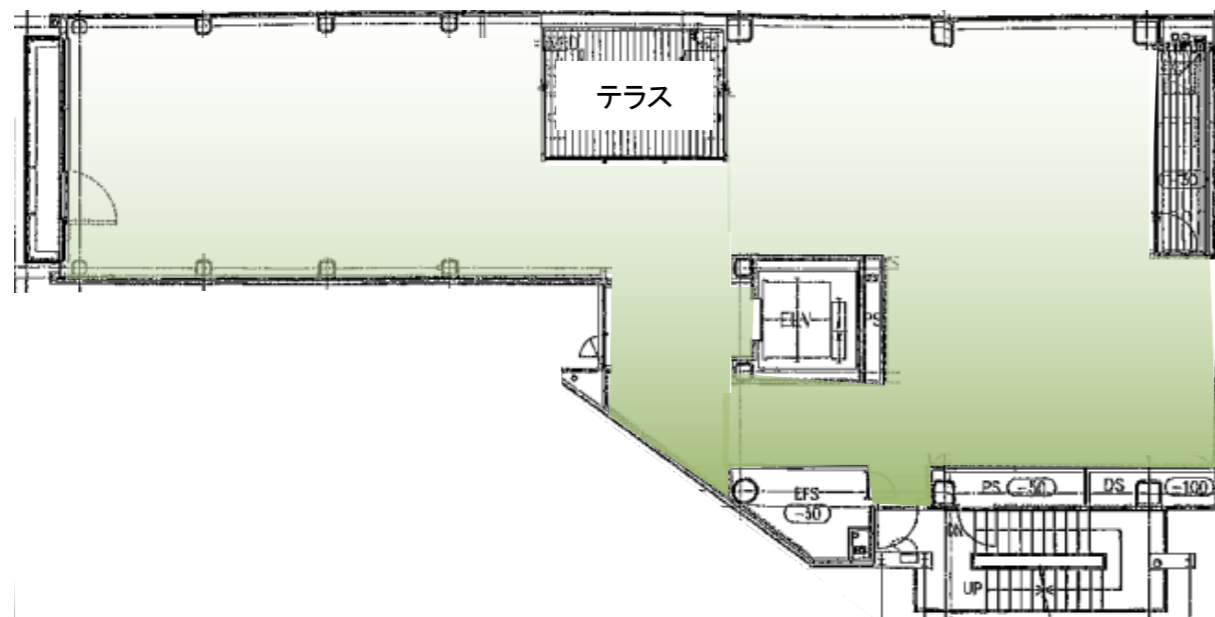
☆原宿駅から徒歩1分、  
駅ホームからの視認性あり

☆夜間ライトアップ

★6階 物販店舗・事務所・クリニック etc  
(※飲食店舗不可)

☆天井高 6階 3,000mm

## 平面図



6階(51.72坪)



## 賃貸条件

階数	用途	契約面積	賃料	敷金	共益費	入居可能日
6階	事務所	51.72坪	相談	相談	相談	2022.9.21

契約期間:普通借家契約3年 更新料:なし 礼金:1ヶ月  
償却費:3ヶ月分(但し、3年未満での解約の場合に限る。)  
造作物:残置物扱い相談

## 契約内容

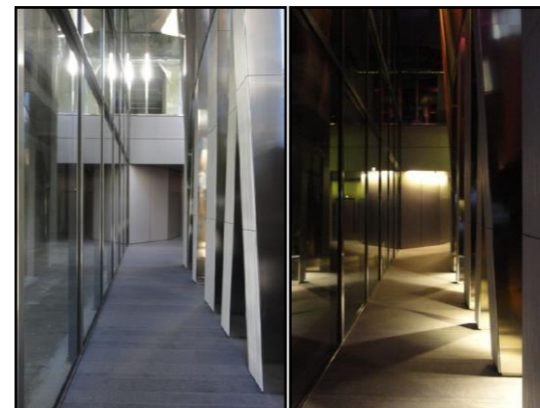
1. 契約面積は壁心計算とします。
2. 契約期間は3年間とし、以後3年毎の更新とします。
3. 敷金は、賃貸借契約締結時に全額預託いただき、退去時まで無利息でお預りします。
4. 貸室内の水道光熱費及び清掃費等は別途ご負担願います。
5. 消費税等については敷金を除き別途ご負担願います。
6. スケルトン(空調設備・男女トイレ・給湯室あり)での引渡しとなります。
7. 賃貸借契約解約予告は6ヶ月前といたします。
8. 貸室内の内装及びその他諸設備を造作等する場合は、貸主または管理会社の書面による承諾を得た上で、設計及び施工をし、実費をご負担願います。

## 建物概要

名称:原宿神宮の森  
所在地:東京都渋谷区神宮前1丁目14番34号  
敷地面積:416.46㎡(125.97坪)  
建築面積:294.04㎡(88.94坪)  
延床面積:1,500㎡(453.75坪)  
構造・規模:鉄骨造 地上7階  
設計・施工:清水建設株式会社  
管理:株式会社シミズ・ビルライフケア  
竣工:2012年1月

## 設備概要

床:コンクリート金ゴテ仕上  
床上げ1階:FL-80mm、2~6階:FL-50mm  
壁:押出成形セメント板の上断熱材吹付け表し  
天井:直天井(デッキプレート表し)  
防犯設備:機械警備・1F監視カメラ設置  
積載荷重:300kg/㎡  
電気容量:6階:単相100/200V:250VA/㎡  
エレベーター:乗用1基 13人乗り(900kg)  
電話・テレビ共同視聴設備:各階EPS内にテナント用端子盤設置  
空調・衛生設備:PS内縦配管のみ実装(給湯・排水・ガス)



1階通路(昼間・夜間)



1階エレベーター前(昼間・夜間)